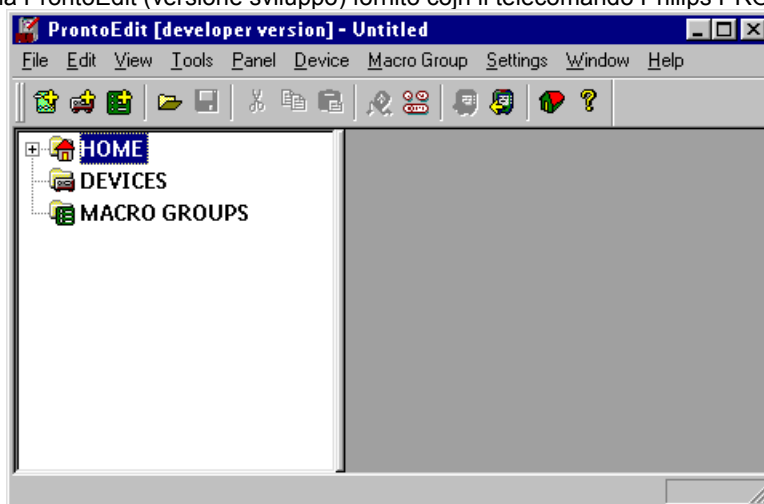


LINEE GUIDA PER LA CONFIGURAZIONE DEL TELECOMANDO I.R. PHILIPS PRONTO PER L'INTERFACCIAMENTO CON MODIR & DFIR

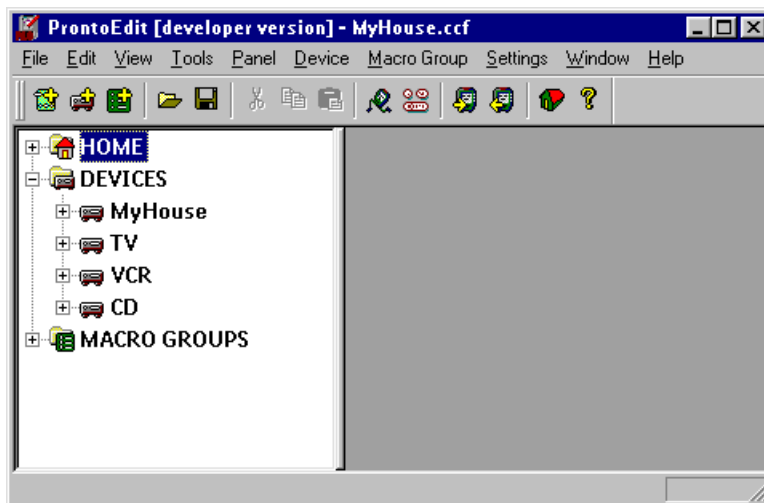
Introduzione

Questa nota applicativa fornisce alcuni suggerimenti per la configurazione del telecomando I.R. PRONTO (Philips) per l'interfacciamento con i moduli Contatto MODIR e Domino DFIR. Questa nota presuppone che il lettore abbia familiarità con il programma ProntoEdit (di Philips) ed il telecomando I.R. Pronto.

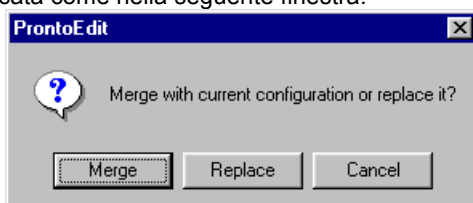
1- Lanciare il programma ProntoEdit (versione sviluppo) fornito con il telecomando Philips PRONTO:



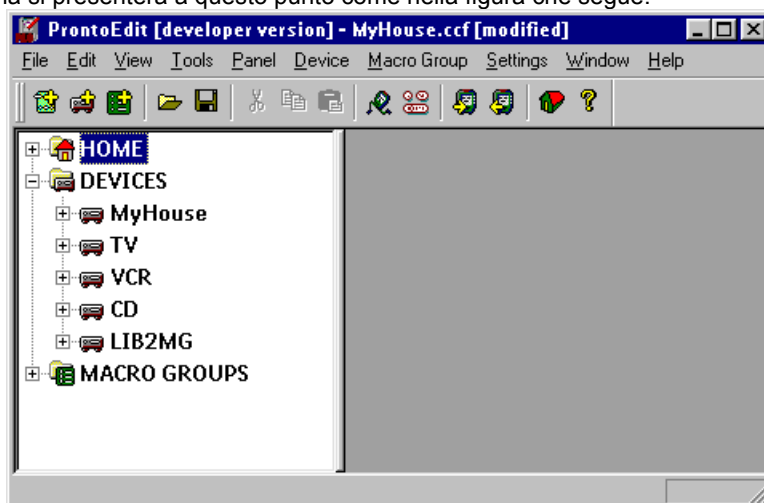
2- Caricare il vostro file di configurazione selezionando "File" – "Open Configuration" (oppure creare una nuova configurazione):



3- Caricare ora il file LIB2MG.CCF selezionando ancora "File" – "Open Configuration" dal menu principale del programma ProntoEdit; il programma chiederà quindi se si vuole inserire (Merge) o sostituire (Replace) la configurazione precedentemente caricata come nella seguente finestra:

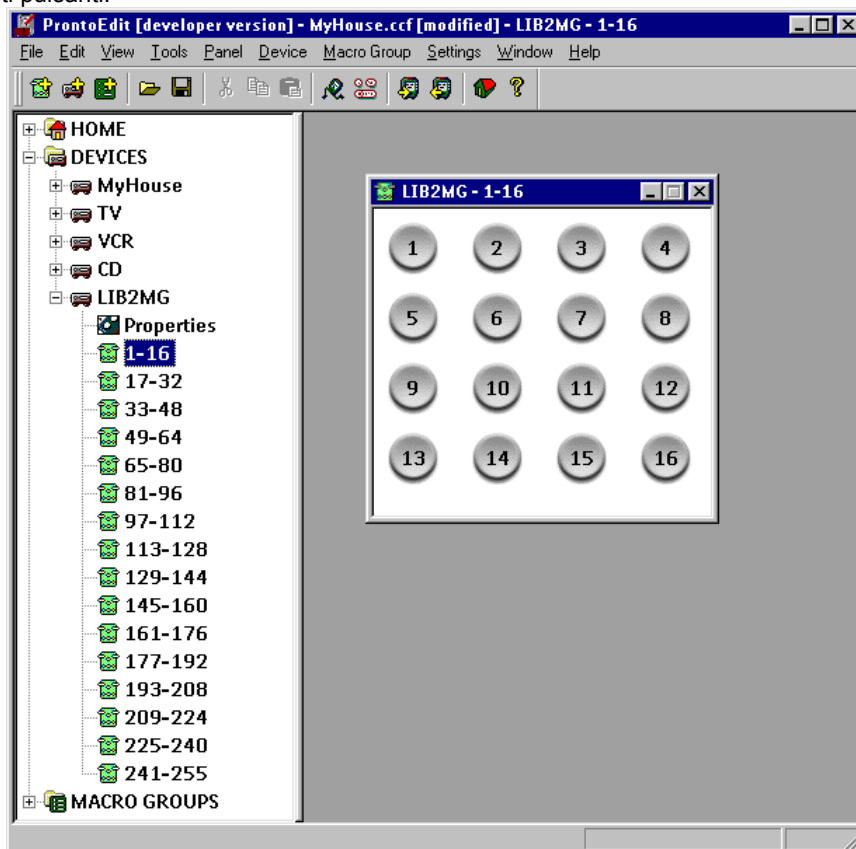


4- Cliccare sul pulsante Merge in modo da aggiungere il file LIB2MG.CCF alla configurazione corrente. La finestra principale del programma si presenterà a questo punto come nella figura che segue:



La cartella LIB2MG è stata ora aggiunta alla cartella DEVICES. La cartella LIB2MG contiene i codici I.R. da utilizzare con i moduli MODIR e DFIR, sistemati in 16 pannelli di 16 pulsanti ognuno (con l'eccezione dell'ultimo pannello che contiene 15 pulsanti). Il numero totale di pulsanti è quindi 255. Ogni pulsante in questi pannelli è configurato con il codice adatto per MODIR e DFIR; il numero che identifica ogni pulsante coincide con il codice I.R. che sarà inviato al ricevitore.

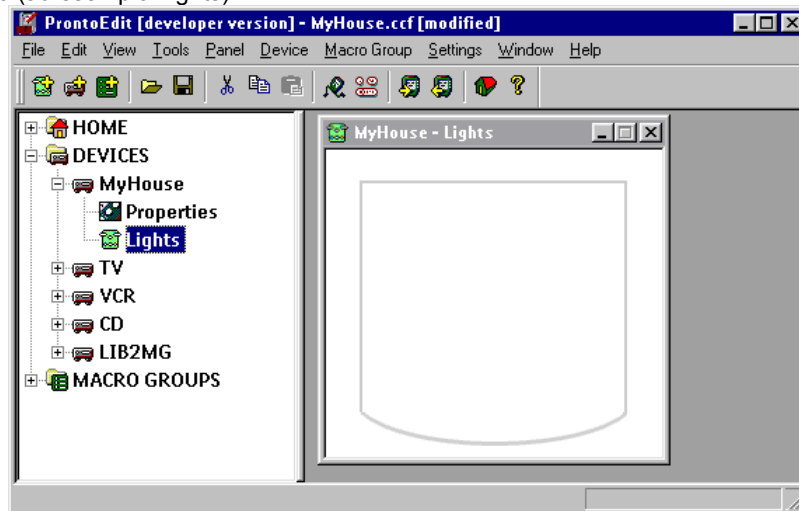
È ora possibile (ma non obbligatorio) scaricare questa configurazione nel telecomando PRONTO per verificare la funzionalità di questi pulsanti.



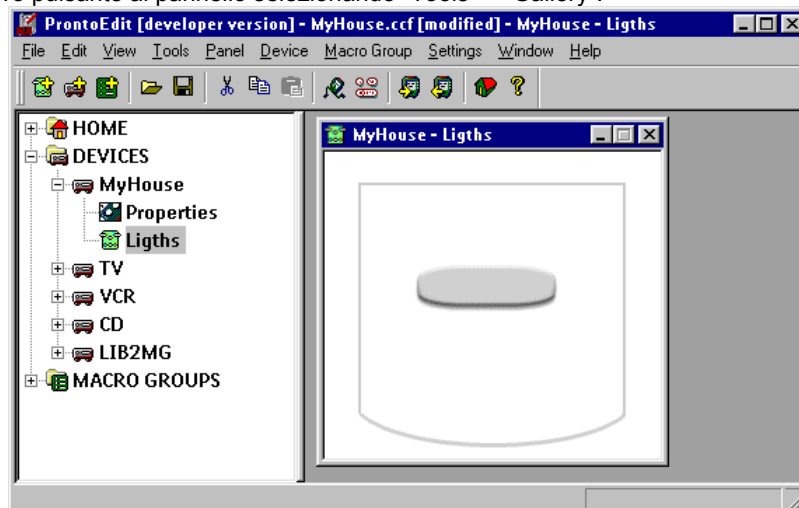
Come creare una configurazione personalizzata utilizzando la libreria Duemmegi

Potete ora creare la vostra configurazione personalizzata mediante il programma ProntoEdit.

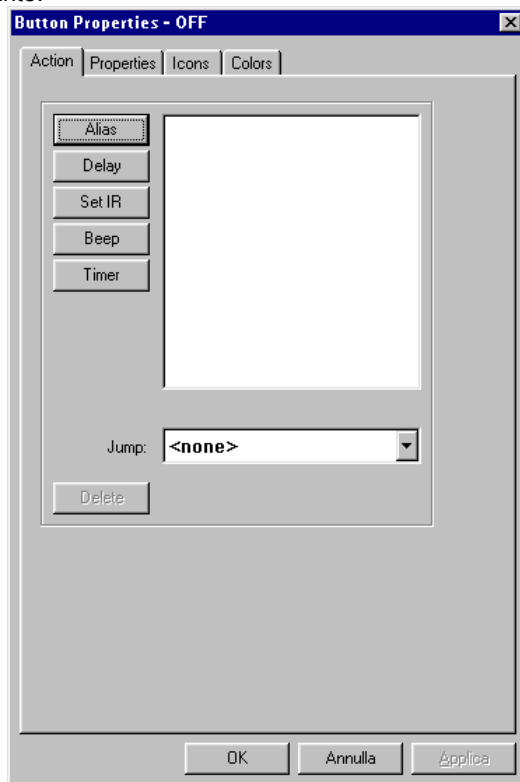
1- Ad esempio, scegliere "Panel" – "Add Panel" dal menu principale del programma ProntoEdit. Assegnare un nome a questo nuovo pannello (ad esempio Lights):



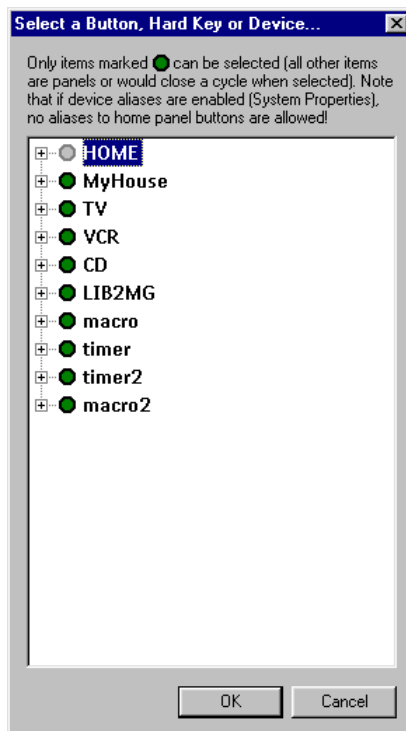
2- Aggiungere un nuovo pulsante al pannello selezionando "Tools" – "Gallery":



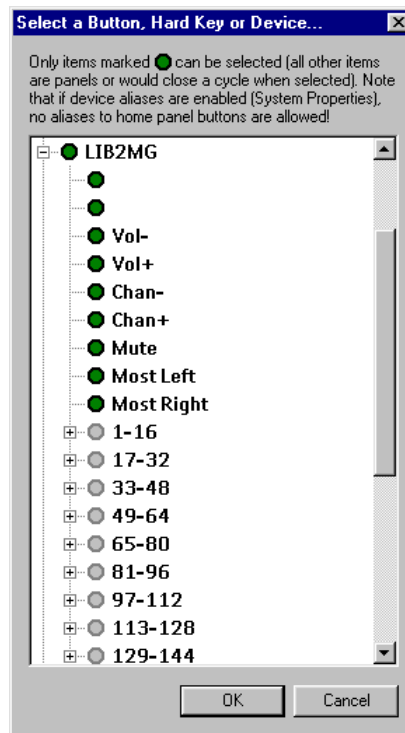
3- Editare ora le proprietà del pulsante:



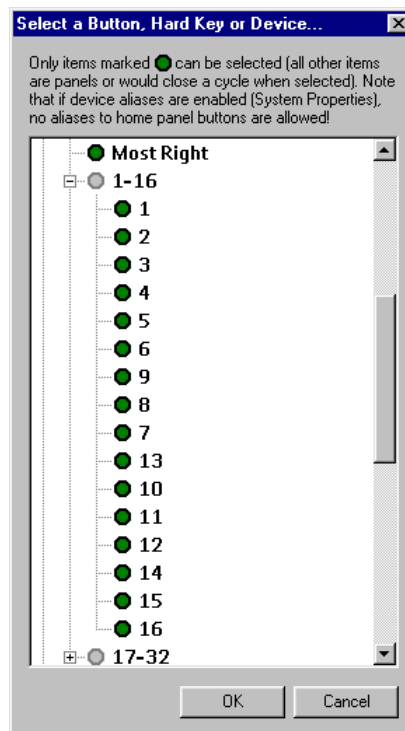
4- Cliccare su "Alias":



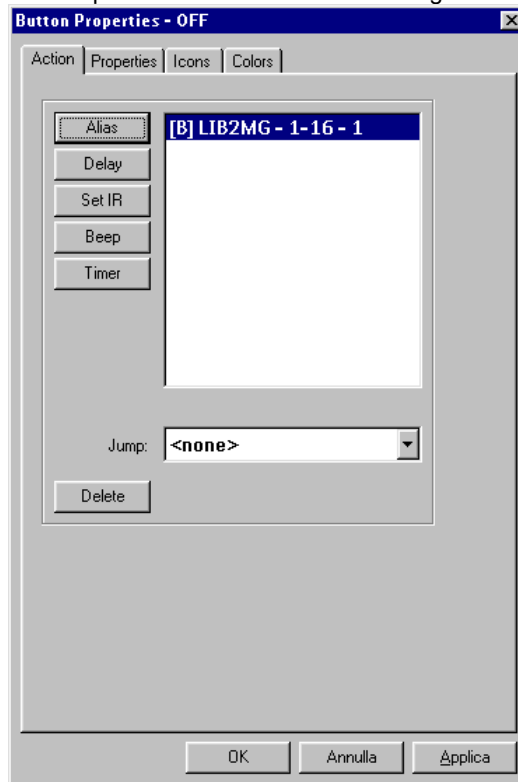
5- Aprire la cartella LIB2MG:



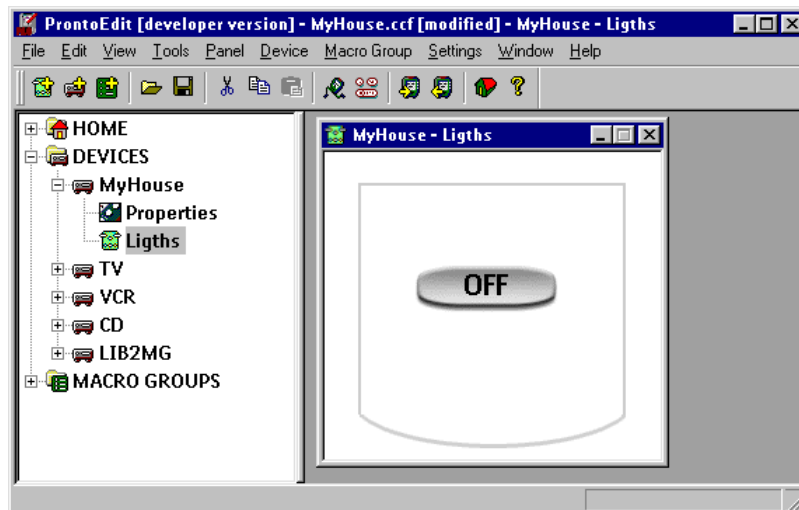
6- Questa cartella contiene i gruppi di pulsanti della libreria LIB2MG (1-16, 17-32, ecc.). Aprire, ad esempio, la cartella 1-16:



7- Questa cartella contiene la definizione dei pulsanti. Selezionare, per esempio, il pulsante 1 e cliccare su OK. Il programma tornerà alla finestra "Button Properties" come mostrato nella seguente figura:



8- Ora il vostro pulsante personalizzato sul vostro pannello si comporta come il pulsante 1 della libreria LIB2MG (grazie alla funzione ALIAS). Completare le altre proprietà del pulsante a vostro piacimento (nome, colore, ecc.) e cliccare su OK:



In questo modo è possibile creare pulsanti personalizzati la cui funzione è l'ALIAS di un altro pulsante "nascosto" (contenuto nella cartella LIB2MG e non visualizzato sul pannello).